



# > POMPES À IMPULSEUR FLEXIBLE - CORPS BRONZE JEP040 / JEP080

JEP040 moteur monophasé 230 Volts

JEP080 moteur monophasé 230 Volts

## SECTEUR D'UTILISATION :

Remplissage, transfert, rechargement d'adoucisseurs, vidange d'évacuations, adjonction d'eau, évacuation des condensats,...

Industrie, plomberie, bâtiment TP, agriculture, agro-alimentaire et laiteries.

## CARACTÉRISTIQUES DE LA POMPE :

Peut tourner à sec 20 min après amorçage

Auto-amorçante jusqu'à 3 mètres

Accepte des morceaux semi-solides

Ø des particules admissibles : JEP040 : 4 mm / JEP080 : 8 mm

Tolère les particules abrasives

Pompage sans pulsation

Viscosité jusqu'à 500 cP

## CARACTÉRISTIQUES DU MOTEUR :

Moteur thermique à réarmement manuel

Protection : IP55

## COMPOSANTS DE LA POMPE :

**Corps de pompe** : bronze

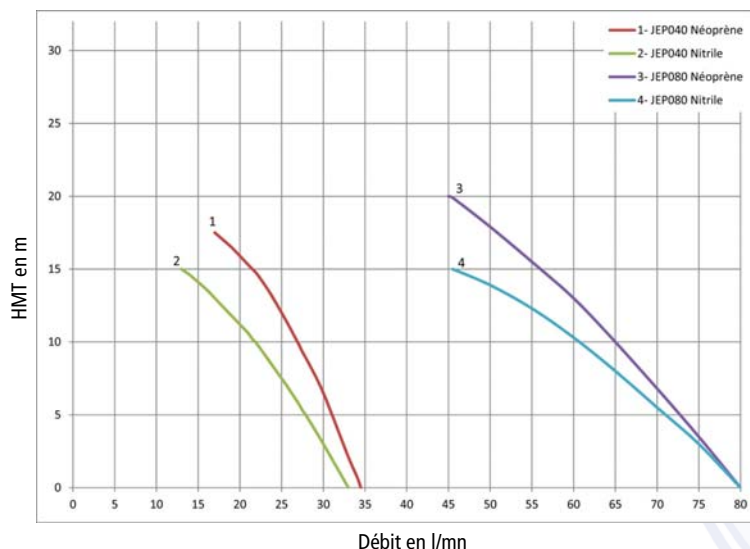
**Arbre** : acier inoxydable

**Impulseur** : NBR pour liquides à base d'huile (température de 10 à 90°C)

Possibilité d'impulseur en néoprène pour liquides à base d'eau (température de 4 à 80°C)



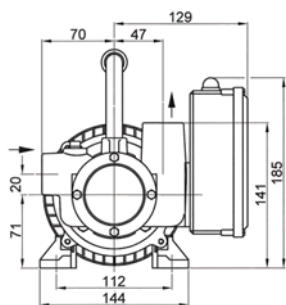
JEP040



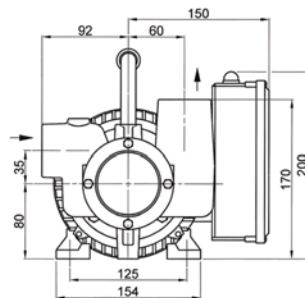
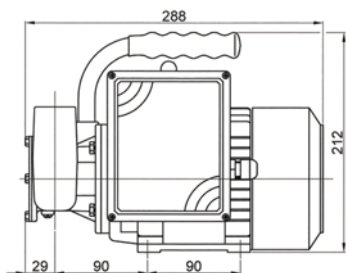
REFERENCE	DEBIT MAX	TENSION	HMT MAX	PUISSANCE MOTEUR	Ø ORIFICE	ETANCHEITE	POIDS
JEP040	2,1 m <sup>3</sup> /h	Mono 230 V	15 m	0,25 kW	1 "	Joint à lèvres nitrile	9,5 kg
JEP080	4,8 m <sup>3</sup> /h	Mono 230 V	15 m	0,55 kW	1"1/2	Garniture mécanique carbone / céramique / nitrile	15,5 kg



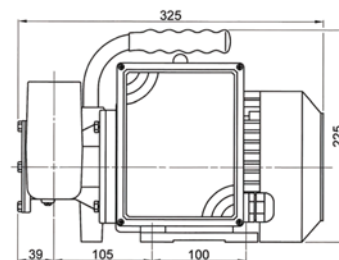
# > POMPES À IMPULSEUR FLEXIBLE - CORPS BRONZE SUR CHARIOT FILTRO-JEP040 / FILTRO-JEP080



JEP040



JEP080



Version équipée, montée sur chariot :

FILTRO-JEP040 moteur monophasé 230 Volts

FILTRO-JEP080 moteur monophasé 230 Volts

#### SECTEUR D'UTILISATION :

Pompe à impulseur flexible en NBR, montée sur un chariot vertical, pour le transfert de gasoil et d'huile, vidange de cuve en atelier pour des liquides avec particules. (ex : cuve d'huile de coupe de machine outils,...)

#### RAPPEL DES CARACTÉRISTIQUES DE LA POMPE :

Peut tourner à sec 20 min après amorçage

Auto-amorçante jusqu'à 3 mètres

Accepte des morceaux semi-solides

Tolère les particules abrasives

Ø des particules admissibles : JEP040 : 4 mm / JEP080 : 8 mm

Viscosité jusqu'à 500 cP

#### COMPOSANTS DE LA POMPE :

Corps de pompe : bronze

Arbre : acier inoxydable

Impulseur : NBR

Chariot : acier

**Kit aspiration** : composé d'un clapet pied de crépine, de raccords à came et de 3 mètres de flexible

**Kit refoulement** : composé de raccords à came, de 3 mètres de flexible et d'un bec verseur



REFERENCE	DEBIT MAX	TENSION	HMT MAX	PUISSANCE MOTEUR	Ø DU FLEXIBLE	POIDS
FILTRO-JEP040	2,1 m <sup>3</sup> /h	Mono 230 V	15 m	0,25 kW	25 mm	20 kg
FILTRO-JEP080	4,8 m <sup>3</sup> /h	Mono 230 V	15 m	0,55 kW	40 mm	30 kg