



# > POMPES DE CHANTIER À USAGE CONTINU PC-FT

PC-FT moteur triphasé 400 Volts

### SECTEUR D'UTILISATION :

Pour le pompage d'eaux boueuses très chargées, sableuses, lourdes.  
Assèchement des excavations.  
Chantiers, travaux publics, agriculture,...

### CARACTÉRISTIQUES DE LA POMPE :

Turbine semi ouverte  
Température du liquide pompé : de 0 à 40 °C  
Taille maxi des particules admissibles : Ø 12 à 30 mm selon le modèle  
Pompe équipée d'un câble en caoutchouc de 20 m  
Sortie filetée de Ø 50 mm à Ø 80 mm selon modèle  
Lubrification par huile hydraulique (ISO VG32)

### CARACTÉRISTIQUES DU MOTEUR :

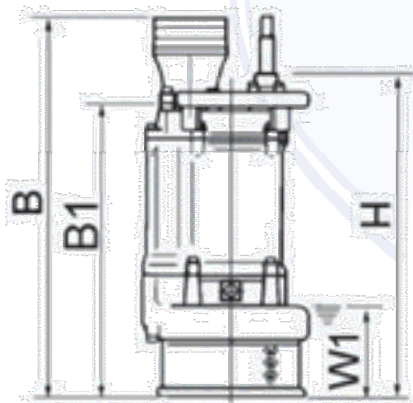
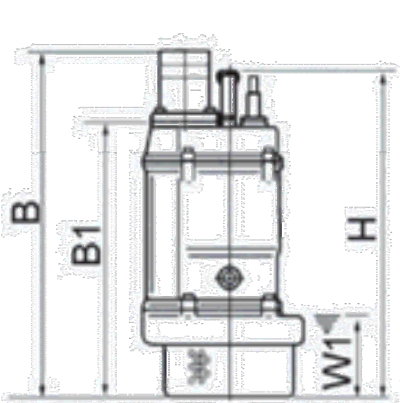
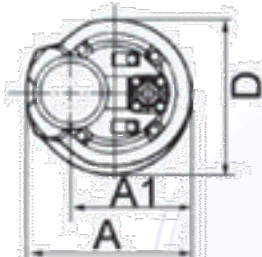
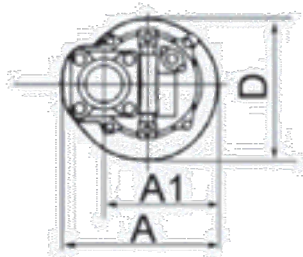
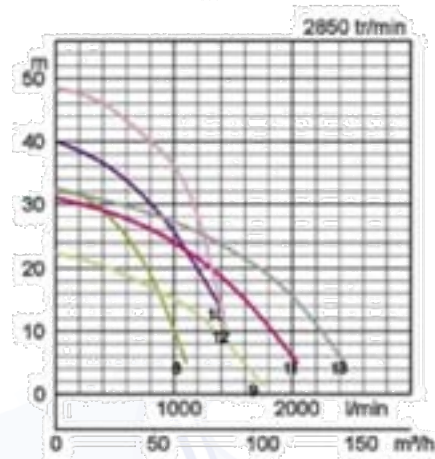
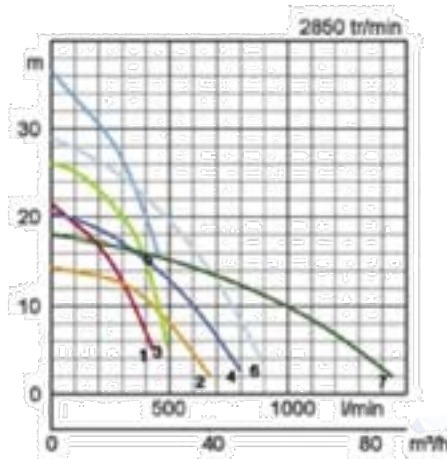
Moteur à induction  
Fréquence : 50 Hz  
Vitesse de rotation : 1500 tr/mn  
Protection par ipsotherm  
Étanchéité par double garniture mécanique

### COMPOSANTS :

Corps de pompe : fonte grise  
Arbre moteur : inox  
Turbine : fonte au chrome

### Différents modèles possibles :

Puissance de 3 à 22 kW  
Débit maxi jusqu'à 480 m<sup>3</sup>/h



	A	A1	B	B1	D	H	W1
1	235	173	509	401	216	478	120
2	235	173	509	401	216	478	120
3	235	173	529	421	216	498	120
4	235	173	529	421	216	498	120
5	283	208	627	504	252	637	150
6	283	208	627	504	252	637	150
7	283	208	642	504	252	637	150
8	306	218	671	548	259	688	150
9	306	218	686	548	259	688	150
10	330	240	764	626	314	687	190
11	330	240	799	626	314	687	190
12	373	260	806	645	350	740	190
13	373	260	826	645	350	740	190

