



> POMPES À IMPULSEUR FLEXIBLE - CORPS BRONZE JEP040 / JEP080

JEP040 moteur monophasé 230 Volts

JEP080 moteur monophasé 230 Volts

SECTEUR D'UTILISATION :

Remplissage, transfert, rechargement d'adoucisseurs, vidange d'évacuations, adjonction d'eau, évacuation des condensats,...

Industrie, plomberie, bâtiment TP, agriculture, agro-alimentaire et laiteries.

CARACTÉRISTIQUES DE LA POMPE :

Peut tourner à sec 20 min après amorçage

Auto-amorçante jusqu'à 3 mètres

Accepte des morceaux semi-solides

Ø des particules admissibles : JEP040 : 4 mm / JEP080 : 8 mm

Tolère les particules abrasives

Pompage sans pulsation

Viscosité jusqu'à 500 cP

CARACTÉRISTIQUES DU MOTEUR :

Moteur thermique à réarmement manuel

Protection : IP55

COMPOSANTS DE LA POMPE :

Corps de pompe : bronze

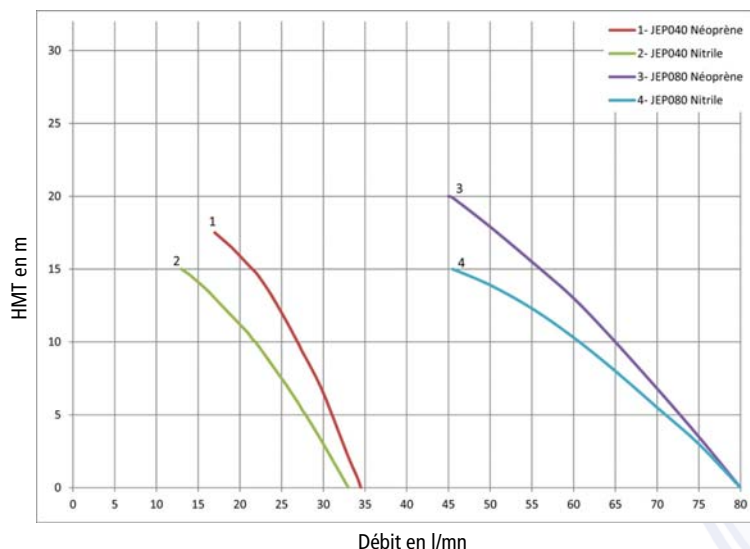
Arbre : acier inoxydable

Impulseur : NBR pour liquides à base d'huile (température de 10 à 90°C)

Possibilité d'impulseur en néoprène pour liquides à base d'eau (température de 4 à 80°C)



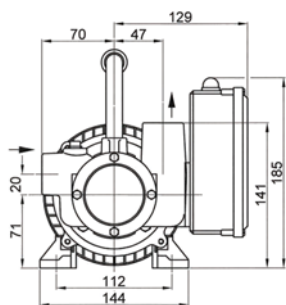
JEP040



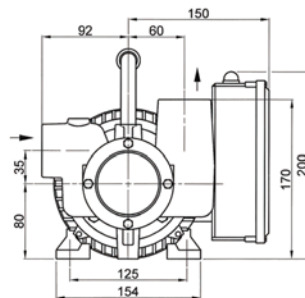
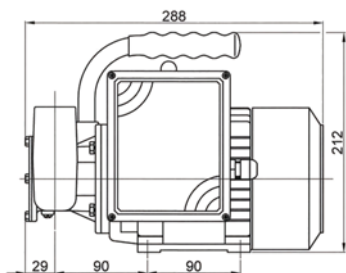
| REFERENCE | DEBIT MAX | TENSION | HMT MAX | PUISSANCE MOTEUR | Ø ORIFICE | ETANCHEITE | POIDS |
|-----------|-----------------------|------------|---------|------------------|-----------|---|---------|
| JEP040 | 2,1 m ³ /h | Mono 230 V | 15 m | 0,25 kW | 1 " | Joint à lèvres nitrile | 9,5 kg |
| JEP080 | 4,8 m ³ /h | Mono 230 V | 15 m | 0,55 kW | 1"1/2 | Garniture mécanique carbone / céramique / nitrile | 15,5 kg |



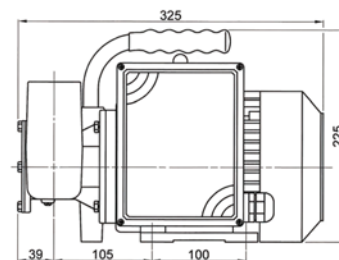
> POMPES À IMPULSEUR FLEXIBLE - CORPS BRONZE SUR CHARIOT FILTRO-JEP040 / FILTRO-JEP080



JEP040



JEP080



Version équipée, montée sur chariot :

FILTRO-JEP040 moteur monophasé 230 Volts

FILTRO-JEP080 moteur monophasé 230 Volts

SECTEUR D'UTILISATION :

Pompe à impulseur flexible en NBR, montée sur un chariot vertical, pour le transfert de gasoil et d'huile, vidange de cuve en atelier pour des liquides avec particules. (ex : cuve d'huile de coupe de machine outils,...)

RAPPEL DES CARACTÉRISTIQUES DE LA POMPE :

Peut tourner à sec 20 min après amorçage

Auto-amorçante jusqu'à 3 mètres

Accepte des morceaux semi-solides

Tolère les particules abrasives

Ø des particules admissibles : JEP040 : 4 mm / JEP080 : 8 mm

Viscosité jusqu'à 500 cP

COMPOSANTS DE LA POMPE :

Corps de pompe : bronze

Arbre : acier inoxydable

Impulseur : NBR

Chariot : acier

Kit aspiration : composé d'un clapet pied de crépine, de raccords à came et de 3 mètres de flexible

Kit refoulement : composé de raccords à came, de 3 mètres de flexible et d'un bec verseur



| REFERENCE | DEBIT MAX | TENSION | HMT MAX | PUISSANCE MOTEUR | Ø DU FLEXIBLE | POIDS |
|---------------|-----------------------|------------|---------|------------------|---------------|-------|
| FILTRO-JEP040 | 2,1 m ³ /h | Mono 230 V | 15 m | 0,25 kW | 25 mm | 20 kg |
| FILTRO-JEP080 | 4,8 m ³ /h | Mono 230 V | 15 m | 0,55 kW | 40 mm | 30 kg |