



> COMPTEUR MÉCANIQUE **ATEX** POUR ESSENCE, KÉROSÈNE, GASOIL K33-ATEX

K33-ATEX compteur mécanique



SECTEUR D'UTILISATION :

Compteur à usage privé, satisfaisant aux exigences ATEX pour la mesure précise de la quantité de : gasoil, essence, ou kérosène, distribuée dans une ambiance potentiellement explosive.

Groupe II, catégorie 2 G IIB T=85°C (T6)

Ce compteur peut être utilisé dans des zones 1 et 2 conformément à la directive 99/92/CE

CARACTÉRISTIQUES TECHNIQUES :

Indicateur partiel à 3 chiffres (max. 999 litres),

Totalisateur 6 chiffres

Débit : de 20 à 120 l/mn

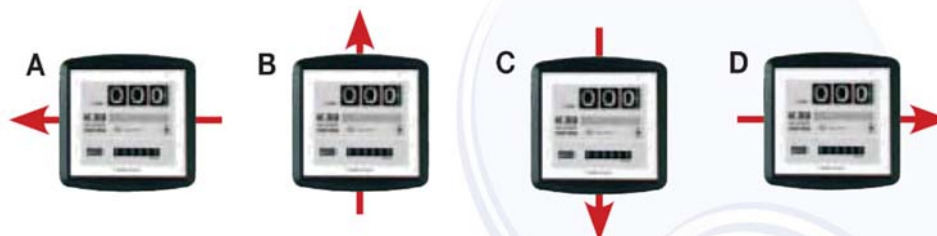
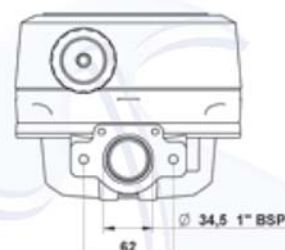
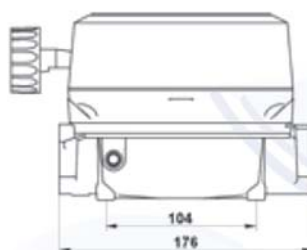
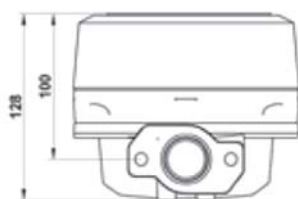
Précision du calcul : +/- 1%

Répétabilité : +/- 0,3 %

Pression de service : 3,5 bars

Pression d'éclatement : 28 bars

Poids : 0,6 kg



RÉF	POUR	DÉBIT	ORIFICE	POIDS	PRESSION MAX
K33-ATEX	Essence, Gasoil, Kérosène	De 20 à 120 l/mn	1" BSP	0,6 kg	3,5 bars